

檔 號：

保存年限：

教育部 函

機關地址：10051臺北市中山南路5號
傳 真：02-33437910
聯絡人：王慶泉
電 話：02-77367889

受文者：國立中興大學

發文日期：中華民國103年6月26日

發文字號：臺教學(四)字第1030095619號

速別：普通件

密等及解密條件或保密期限：

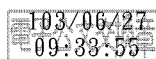
附件：教育電臺資訊、訪談表(ATTCH1 0095619A00_ATTCH1.docx、ATTCH2 0095619A00_ATTCH2.doc)

主旨：檢送本部委託國立教育廣播電臺103年7-9月製播之「特別的愛」節目主題及日期表暨節目收聽資訊各1份如附件，請鼓勵教職員生收聽，以充實特殊教育相關知能，請 查照。

說明：請各校協助公告旨揭節目主題及日期表暨節目收聽資訊，並加強宣導。

正本：各公私立大專校院

副本：本部特殊教育通報網（新北市中和區秀山國民小學）、學生事務及特殊教育司



國立中興大學



1030009730 103/6/27

裝

訂

線



***請協助公告**

國立教育廣播電台「特別的愛」節目收聽資訊

壹、首頁網址：<http://news.ner.gov.tw/>

貳、播出時間：每週六、日 16：05～17：00

參、典藏資料庫：網路收藏節目自 94 年 10 月 1 日起迄今（按障礙別分類）

<http://digitweb.ner.gov.tw/bin/home.php>

肆、收聽頻道：

※全國調頻網(收聽地區涵蓋全國各縣市，包括臺灣本島、澎湖、金門及馬祖)

台北總臺 FM101.7MHz

苗栗轉播站 FM103.9MHz

彰化分臺 FM103.5MHz

澎湖轉播站 FM99.1MHz

高雄分臺 FM101.7MHz

玉里轉播站學習網 FM100.3MHz

台東分臺學習網 FM102.9MHz

宜蘭轉播站 FM103.5MHz

花蓮分臺學習網 FM103.7MHz

基隆轉播站 FM100.1MHz

南投轉播站 FM98.1MHz

枕頭山轉播站 FM107.7MHz

金門轉播站 FM88.9MHz

恆春轉播站 FM99.3MHz

馬祖轉播站 FM91.5MHz

南澳同頻轉播站 FM103.5MHz

※花蓮地方調頻網(收聽地區涵蓋花蓮縣)

花蓮分臺地方網 FM97.3MHz

玉里轉播站地方網 FM88.9MHz

※台東地方調頻網(收聽地區涵蓋台東縣)

台東分臺地方網 FM100.5MHz

※澎湖地方調頻網(收聽地區涵蓋澎湖縣)

澎湖轉播站 FM105.3MHz

國立教育廣播電臺「特別的愛」節目 103 年 7-9 月製播主題及日期表
 播出時間：每週六、日下午 4 時 5 分至 5 時

播出日期	分類	主 題	建 議 邀 訪 來 賓	備註
07/05 (六)	智障	教他釣魚的技巧— 各教育階段智能障礙學 生教學輔導策略及注意 事項	國立彰化師範大學特殊教育學系 林惠芬教授	
07/06 (日)	智障 (國 小)	生活自理的第一步— 國小教育階段智能障礙 學生教學經驗分享	臺中市社口國小特教班 陳美玲老師	
07/12 (六)	智障 (高 中 職)	生涯的規劃— 高中職教育階段智能障 礙學生教學經驗分享	國立大甲高工特教組 劉錫吾組長 04-2687-4132 # 137	
07/13 (日)	智障 (大 學)	陪他支持他— 高等教育階段智能障礙 學生輔導及支持服務經 驗	中州科技大學資源教室 周嘉慧輔導老師	
07/19 (六)	腦性 麻痺	發揮潛能— 各教育階段腦性麻痺學 生教學輔導策略及注意 事項	臺中教育大學幼兒教育學系 早期療育碩士班 林中凱教授	
07/20 (日)	腦性 麻痺 (學 前 早 療)	循序漸進的努力一定有 成效— 學前教育階段腦性麻痺 學童早期療育重點及注 意事項	長庚大學早期療育研究所 黃靄雯教授	
07/26 (六)	腦性 麻痺 (高 中 職 或 國 中 小)	我也可以圓夢— 高中職(或國中小)教 育階段腦性麻痺學生教 學經驗分享	國立和美實驗學校 馬心正教務主任	

07/27 (日)	腦性 麻痺 (大 學)	向著目標前進— 高等教育階段腦性麻痺 學生學習及輔導支持服 務經驗分享	嘉義大學資源教室 王昭惠輔導老師	
08/02 (六)	身體 病弱	各教育階段身體病弱學 生教學輔導策略及注意 事項	國立彰化師範大學 復健諮商研究所 黃宜君教授	
08/03 (日)	學障	找出問題的解決點— 各教育階段學習障礙學 生教學輔導策略及注意 事項	彰師大特教系 洪雅惠教授	
08/09 (六)	學障 (國 中)	找出優勢能力— 國中教育階段學習障礙 學生教學經驗分享	臺中市大道國中資源班 侯秉醇老師	
08/10 (日)	學障 (大 學)	找對方法事半功倍— 高等教育階段學習障礙 學生學習及輔導支持服 務經驗分享	亞太創意技術學院資源教室 彭金鑾輔導老師	
08/16 (六)	情緒 行為 障礙	找出情緒的癥結點— 各教育階段情緒行為障 礙學生輔導策略	嘉義大學特殊教育學系 陳政見教授	
08/17 (日)	情緒 行為 障礙 (國 小)	學會情緒的正確表達法 —國小教育階段情緒行 為障礙學生輔導及教學 經驗分享	嘉義市港坪國小普通班 陳權滿老師	
08/23 (六)	情緒 行為 障礙 (高 中 職)	火辣的青春— 高中職教育階段情緒行 為障礙學生教學經驗分 享	臺中家商綜合職能科 趙亞齡老師	
08/24 (日)	情緒 行為 障礙	掌握情緒的波動— 高等教育階段情緒行為 障礙學生輔導及支持服	大葉大學資源教室 鐘靖宣輔導老師	



	(大學)	務經驗		
08/30 (六)	自閉症	來自星星的天使— 各教育階段自閉症學生 教學輔導策略及注意事 項	國立彰化師範大學 復健諮商研究所 鳳華教授	
08/31 (日)	自閉症 (大學)	培養信任感— 高等教育階段自閉症學 生輔導及支持服務經驗 分享	聯合大學資源教室 楊雅愉輔導老師	
09/06 (六)	人口 販運	大家一起努力— 身心障礙人士人口販運 議題探討	內政部入出國境移民署推薦	專 題
09/07 (日)	其他 (生命教育)	人生的挑戰— 身心障礙學生生命教育 的教學及重點方向	教育部體育署 彭臺臨副署長	專 題
09/13 (六)	性別 平等	正確的態度及觀念— 身心障礙學生性別平等教 育的教學重點及防患未然 之道	國立臺中啟明學校 林香秀老師	專 題
09/14 (日)	肢體 障礙 (學習輔具)	提供最適當的協助— 各教育階段肢體障礙學 生學習輔具提供規定及 注意事項	教育部大專校院及高中職 肢障學生學習輔具中心 施啟明組長	
09/20 (六)	聽覺 障礙	多樣的溝通法— 各教育階段聽覺障礙學 生融合教育教學策略及 重點	嘉義大學特殊教育學系 林玉霞教授	
09/21 (日)	聽覺 障礙 (學前早療)	培養溝通的能力— 學前教育階段聽覺障礙 學生教學經驗分享	國立臺中啟聰學校幼兒部 劉淑婉老師	

09/27 (六)	資優	優游的面對挑戰— 各教育階段資優學生融 合教育教學策略及重點	臺中教育大學特殊教育學系 于曉平教授	
09/28 (日)	資優 (高 中 職)	優游學習快樂成長— 高中職教育階段資優學 生教學及輔導經驗分享	國立臺中一中數理資優班 凌美瓊老師	

